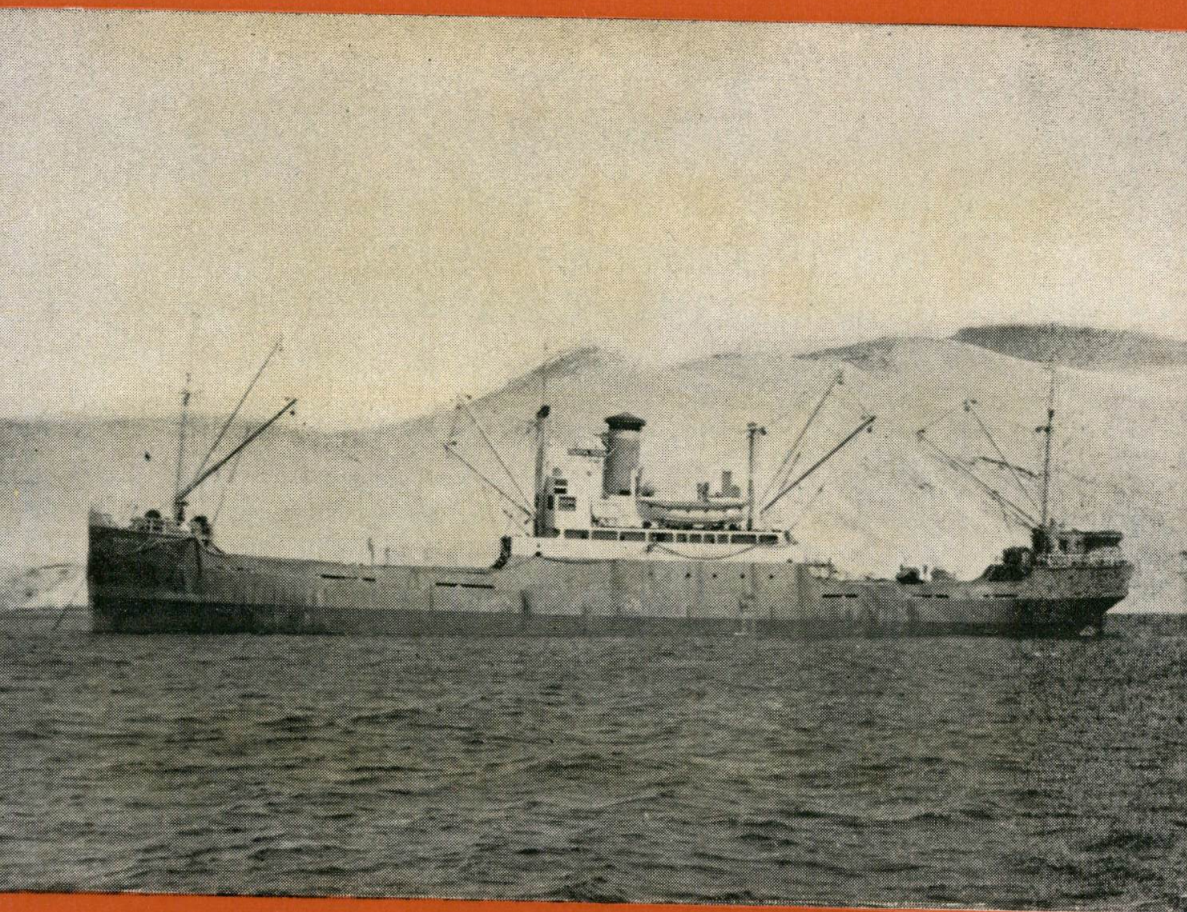


BOLETIN



*de
la*

Compañía Administradora del Guano

BOLETIN

De la Compañía
Administradora
DEL GUANO

DIRECTOR:

Ing° Jefe General del Departamento Técnico

COMITE DE REDACCION:

Personal de Ingenieros del Departamento Técnico

Volumen XXXII

Abril 1956

Nº 4

S U M A R I O

PORTADA: VAPOR "SANTA ROSA" CARGANDO GUANO EN LA ISLA "LA VIEJA".

EDITORIAL: EL PIMA BERENDSON.

LA IMPORTANCIA DE LOS ELEMENTOS MENORES EN LOS SUELOS,
por el Ing° Agr° Gonzalo Blanco Macías.

ESTUDIO DEL GUANO DE ISLAS, REFORZADO CON FOSFORICO Y POTASA EN EL
CULTIVO DE LA PAPA,
por el Ing° Agr° Luis Juárez G.

ES BUENO EL ESTIERCOL COMO ABONO,
(Colaboración de los Laboratorios Lederle S. A.).

COMO PREPARAR ABONO ORGANICO,
por el Dr. José Gerardo Cardona G.

BALANCE GENERAL CORRESPONDIENTE AL EJERCICIO DE 1955.
CUENTA DE GANANCIAS Y PERDIDAS.

GASTOS DE PRESUPUESTO.

CUADRO METEOROLOGICO CORRESPONDIENTE AL MES DE DICIEMBRE.

Este BOLETIN se publica MENSUALMENTE.

Su objeto principal es DIFUNDIR Y VULGARIZAR LOS PRINCIPIOS QUE DEBEN REGIR EN EL MEJOR CONOCIMIENTO DEL SUELO así como el ABONAMIENTO REQUERIDO y todo lo que sea de interés para el agricultor del país.

Su distribución es GRATUITA entre todos los AGRICULTORES. — Teléfono 72510.
Zárate 455 — Casilla 2147, LIMA.

PROMEDIOS MENSUALES DE LOS PRINCIPALES ELEMENTOS METEOROLOGICOS CORRESPONDIENTES AL MES DE DICIEMBRE DE 1955

OBSERVATORIOS	Presión Atmosférica (Milibares y décimos)			Temperatura del Aire (grados centígrados)			HUMEDAD RELATIVA Porcentaje			Lluvia Total	Evapo- ración	Horas de Sol hrs. déc.	Tempera- tura del agua de mar	Dirección y Fuerza del Viento Km./h.
	Máx.	Mín.	Med.	Máx.	Mín.	Med.	Máx.	Mín.	Med.	mm.	mm.			
460 L. DE AFUERA Lat. 6° 56' S. Long. 80° 46' W. Altura: 35 m.s.n.m.	11.8	10.4	11.1	22.1	17.3	19.7	98	79	89	0.0	1.1	8.8	17.7	SE—10.1
511 GUANAPE NORTE Lat. 8° 32' S. Long. 78° 58' W. Altura: 30 m.s.n.m.	x	x	x	22.1	16.6	19.3	96	71	84	0.3	0.7	5.9	16.2	S— 8.6
531 CHIMBOTE Lat. 9° 65' S. Long. 78° 35' W. Altura: 4 m.s.n.m.	16.4	13.7	15.0	22.1	16.3	19.2	92	71	82	1.5	1.3	7.2	19.5	SW—10.7
561 PUNTA CULEBRAS Lat. 9° 57' S. Long. 78° 14' W. Altura: 15 m.s.n.m.	13.0	11.0	12.0	20.5	15.6	18.1	96	72	84	1.2	1.2	9.3	14.7	SSE—15.1
601 DON MARTIN Lat. 11° 02' S. Long. 77° 39' W. Altura: 4 m.s.n.m.	12.6	10.8	11.7	21.9	15.6	18.7	99	78	88	0.7	1.0	6.3	15.8	SW— 9.9
681 CHINCHA NORTE Lat. 13° 39' S. Long. 76° 25' W. Altura: 15 m.s.n.m.	x	x	x	24.6	17.3	21.0	94	57	76	0.0	1.0	7.3	17.6	SW—11.0
690 LA PUNTILLA Lat. 13° 50' S. Long. 76° 15' W. Altura: 4 m.s.n.m.	13.7	11.5	12.6	24.2	16.6	20.4	88	68	78	0.0	1.3	7.2	20.7	SSW— 7.6
721 SAN JUAN Lat. 15° 20' S. Long. 75° 09' W. Altura: 30 m.s.n.m.	11.5	10.6	11.0	22.9	17.0	20.0	100	86	93	0.0	1.3	7.5	14.9	S— 9.8
742 PUNTA ATICO Lat. 16° 14' S. Long. 73° 42' W. Altura: 25 m.s.n.m.	13.3	10.6	12.0	24.0	17.5	20.8	90	55	72	0.1	2.4	9.8	14.0	SE—14.4
761 PUNTA ISLAY Lat. 17° 01' S. Long. 72° 07' W. Altura: 35 m.s.n.m.	14.0	11.1	12.5	22.0	17.7	19.9	92	66	79	0.0	1.8	7.2	17.5	SE—13.9
780 PUNTA COLES Lat. 17° 41' S. Long. 71° 23' W. Altura: 5 m.s.n.m.	14.0	10.9	12.4	23.8	18.0	20.9	98	60	78	0.0	2.3	7.7	15.6	SE—13.4