

BOLETIN



DE LA
COMPANIA ADMINISTRADORA
DEL GUANO

BOLETIN DE LA COMPAÑIA ADMINISTRADORA DEL GUANO.

VOLUMEN V. No. 2.

FEBRERO 1929.

Sumario.

CLIMATOLOGIA.

- ✓ Factores climatológicos de la ciudad de Lima en el año 1927 . . . Pág. 51

ABONOS.

El efecto de los abonos sobre el tamaño de las bellotas de algodón

POR R. P. BARTHOLOMEW Y GEORGE JANSSEN. ,, 71

INFORMACIONES.

La industria de la potasa ,, 81

Economía de tiempo en las determinaciones del ácido fosfórico.

POR JUAN AMADEO BONET. ,, 85

LEYES Y RESOLUCIONES ,, 87

COMPAÑIA ADMINISTRADORA DEL GUANO.

Balance al 30 de Noviembre de 1928 ,, 93

Este BOLETIN es publicado MENSUALMENTE por la COMPANIA ADMINISTRADORA DEL GUANO.

Su objeto principal es DIFUNDIR Y VULGARIZAR LOS PRINCIPIOS QUE DEBEN REGIR EL ABONAMIENTO de los suelos.

Su distribución es GRATUITA entre TODOS LOS AGRICULTORES DEL PAIS.

Por el carácter GRATUITO de su distribución y el hecho de ser LEIDO por la MAYORIA DE LOS AGRICULTORES DEL PAIS, ofrece condiciones excepcionales para la PROPAGANDA COMERCIAL por medio de AVISOS publicados en él.

Las personas que se interesen en recibir este BOLETIN o deseen obtener informaciones sobre PUBLICIDAD en él, deben dirigirse a su ADMINISTRADOR, al TELEFONO No. 1192 o al APARTADO No. 2147, LIMA, PERU.

BOLETIN

DE LA

COMPAÑIA ADMINISTRADORA DEL GUANO

Vol. V.

FEBRERO 1929.

No. 2.

CLIMATOLOGIA

Factores climatológicos de la ciudad de Lima en el año 1927.

TEMPERATURA, HUMEDAD, LLUVIA.

Deducidos de las observaciones efectuadas en el Observatorio de la Facultad de Ciencias de la Universidad Mayor de San Marcos, por el Director, Dr. Benjamín Mostajo.

POSICIÓN DEL OBSERVATORIO.

12°3'32"6 Lat. S.
77°2'49"5 al W. de Greenwich, o sean
5 hs. 8'11"3 y a 147 metros sobre el nivel
del mar.

Termógrafo.—Gran modelo Richard a
1 m. 30, en abrigo sisterna ingles.

Higrógrafo.—Gran Modelo Richard a
1 m. 30, en abrigo sisterna ingles.

Termómetros de máxima y de mínima a
1 m. 30 en abrigo sisterna ingles, ceros rec-
tificados; constructor Fuess.

Pluviógrafo.—Sistema Balanza Richard;
altura de la superficie de recepción del
embudo, decuplicada con relación al mo-
delo original: 1 m. 50 sobre el nivel del
suelo.

Ubicación de los aparatos: Patio interior
de la Facultad.

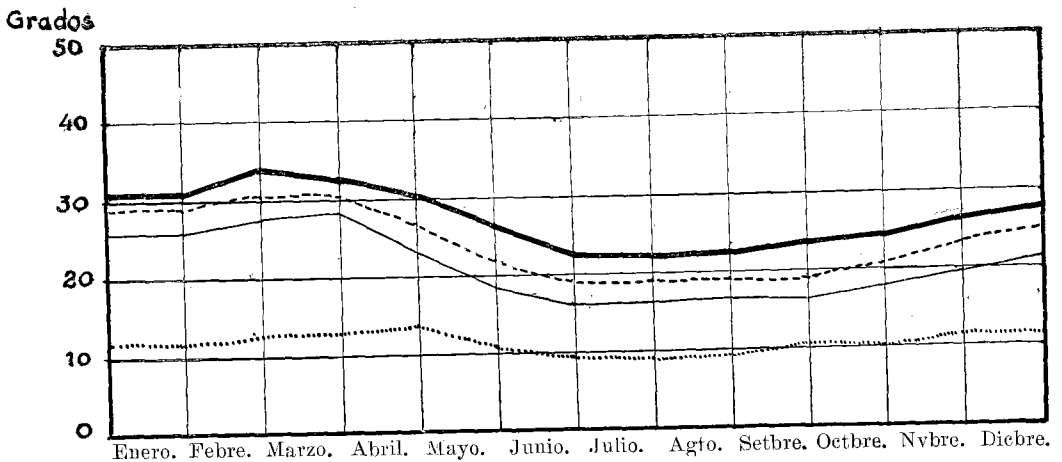
¿Por qué deja Ud. descansar sus tierras, disminuyendo su superficie útil, cuando puede restaurar su fertilidad por el abonamiento?

VALORES MEDIOS DEL AÑO 1927.

TEMPERATURA AL ABRIGO GR. C.—HUMEDAD RELATIVA %.—LLUVIA.

MÁXIMAS.	Temperatura.	Humedad.
Media de las máximas absolutas	26.85	94.21
Media de las mínimas de las máximas	20.69	84.77
Media de las medias de las máximas	23.79	89.36
Media de las oscilaciones máximas	11.32	43.08

Maxima absoluta
 Mínima de las máximas
 Media de las máximas
 Oscilación máxima



MÍNIMAS.

Media de las mínimas absolutas	13.80	47.44
Media de las máximas de las mínimas	16.74	80.00
Media de las medias de las mínimas	15.56	64.24
Media de las oscilaciones mínimas	5.00	10.26

MEDIAS.

Media de las máximas de las medias	20.48	88.56
Media de las mínimas de las medias	17.46	83.18
Media horaria anual	18.90	82.86
Media de las oscilaciones medias	8.31	25.14
Media de la oscilación mensual	12.97	46.76
Oscilación anual	21.7	65.5

Sin abonamiento no hay prosperidad agrícola.

LLUVIA EN MILÍMETROS POR METRO CUADRADO.

Altura total en el año de 1927: 45.35 en 176 días.
 Densidad pluviométrica. 0.26.

PRIMAVERA DE 1927.

TEMPERATURA.

HUMEDAD RELATIVA.

LLUVIA.

Grados centígrados
al abrigo.

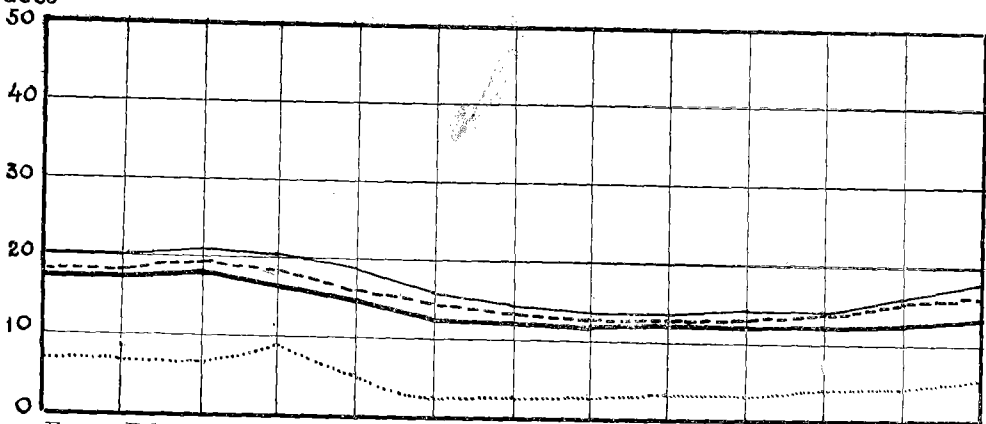
Humedad
relativa %.

MÁXIMAS.

Máxima absoluta	27. 7	Diciembre	9	93. 0	Octubre	14-15
Mínima de las máximas	18. 2	Octubre	22	81. 2	Diciembre	9
Media de las máximas	23.34			85.95		
Oscilación máxima	11. 6	Noviembre	12	48. 2	Diciembre	9

Mínima absoluta _____
 Máxima de las mínimas _____
 Media de las mínimas - - - - -
 Oscilación mínima

Grados



Enero. Febre. Marzo. Abril. Mayo. Junio. Julio. Agto. Setbre. Octubre. Nvbre. Dicbre.

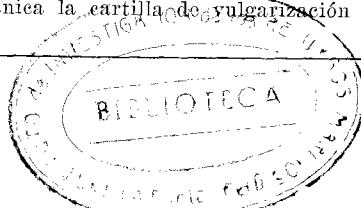
MÍNIMAS.

Mínima absoluta	12. 1	Octubre	3	33. 0	Diciembre	9
Máxima de las mínimas	17. 5	Diciembre	30-31	87. 8	Octubre	20
Media de las mínimas	15.29			57.85		
Oscilación mínima	4. 1	Octubre	20-22	3. 5	Octubre	20

MEDIAS.

Máxima de las medias	21. 1	Diciembre	23-24	90. 5	Octubre	20
Mínima de las medias	15. 6	Octubre	2	69. 7	Diciembre	9
Media horaria de la Primavera.	18.53			80.16		
Oscilación media de la Primavera	8.43			28.01		
Oscilación de la Primavera . . .	15. 6			60. 0		

¿Quiere Ud. conocer los principios que rigen el abonamiento y la forma de empleo de los abonos? Solicite de la Sección Técnica la cartilla de vulgarización que le será suministrada gratuitamente.



LLUVIA EN MILÍMETROS POR METRO CUADRADO.

De 0 a 6 hs.—Días	De 6 a 12 hs.—Días	De 12 a 18 hs.—Días	De 18 a 24 hs.—Días
2.67	24	1.14	30
		0.02	2
			2.27
			11

Lluvia total en la Primavera: 6.10mm. en 40 días.

VERANO DE 1927.

TEMPERATURA.	HUMEDAD RELATIVA.		LLUVIA			
	Grados centígrados al abrigo.		Humedad relativa %.			
MÁXIMAS.						
Máxima absoluta	33. 3	Febrero	22	95. 2	Marzo	17
Mínima de las Máximas	27. 5	Febrero	28	85. 0	Febrero	3
Media de las máximas	29.80			89.32		
Oscilación máxima	13. 0	Marzo	19	52. 0	Marzo	4
MÍNIMAS.						
Mínima absoluta	16. 7	Marzo	31	35. 4	Febrero	17
Máxima de las mínimas	21. 3	Febrero	17	75. 0	Febrero	25
Media de las mínimas	19.15			54.90		
Oscilación mínima	7. 0	Enero	15	13. 7	Enero	15
MEDIAS.						
Máxima de las medias	26. 2	Febrero	22	87. 4	Enero	10
Mínima de las medias	21. 4	Enero	6	68. 6	Febrero	3
Media horaria del Verano	23.60			79.67		
Oscilación media del Verano	10.62			34.40		
Oscilación del Verano	16. 6			59. 8		

PEDRO A. AIZCORBE.

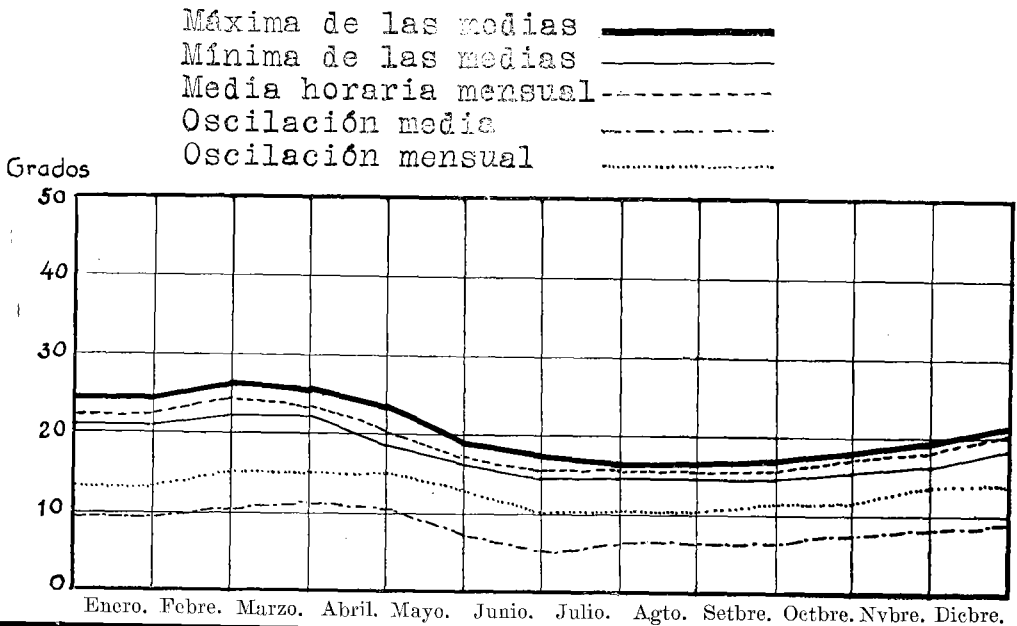
CALLAO.

Importación y exportación.

Despachos de Aduana, embarques, etc.

GRAU 7 E. - TELEFONO 391 - APARTADO 4.

Procure Ud. que el guano aplicado sea utilizado, en lo posible, por la planta cultivada. Reduzca al minimum las pérdidas en el aire, el agua de irrigación y las malezas.



¡ AGRICULTORES!

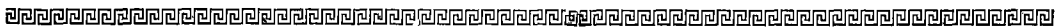
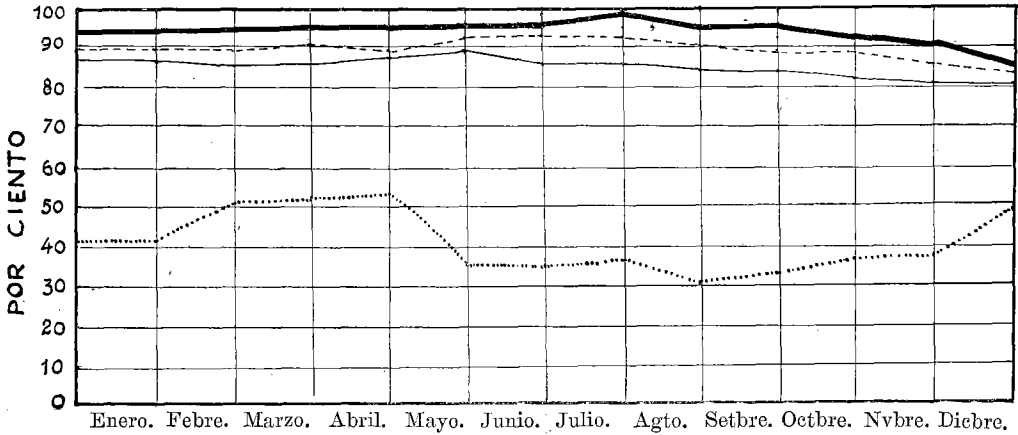
Para préstamos con prenda agrícola y consignaciones de productos, diríjense al

Banco del Perú y Londres

**DEPARTAMENTO DE
EXPORTACION Y CONSIGNACIONES.**

¿Quiere Ud. conocer los principios que rigen el abonamiento y la forma de empleo de los abonos? Solicite de la Sección Técnica la cartilla de vulgarización que le será suministrada gratuitamente.

Máxima absoluta —————
 Mínima de las máximas —————
 Media de las máximas - - - - -
 Oscilación máxima
 (Legend lines are represented by their respective styles: solid, dashed, dotted, and dash-dot)



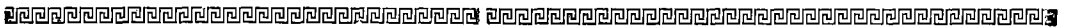
¡Los algodonereros deben vender sus productos por medio de corresponsales expertos!

El Banco Alemán Transatlántico

tiene corresponsales de primer orden en Liverpool, Nueva York y otros mercados extranjeros y hace adelantos liberales sobre los productos consignados.

El Banco dará toda clase de informes (verbalmente o por correspondencia), sobre las condiciones en que efectúa estos negocios.

CALLE DE LA COCA.



No mezele nunca su guano con ceniza, escorias Thomas o cualquiera otra sustancia que contenga cal.

LLUVIA EN MILÍMETROS POR METRO CUADRADO.

De 0 a 6 hs.—Días	De 6 a 12 hs.—Días	De 12 a 18 hs.—Días	De 18 a 24 hs.—Días
2.00	5	0.53	7
		0.02	2
			0.85
			5

Lluvia total en el Verano: 3.40 mm. en 15 días.

OTOÑO DE 1927.

TEMPERATURA.	HUMEDAD RELATIVA.		LLUVIA.			
	Grados centígrados al abrigo.		Humedad relativa %.			
MÁXIMAS.						
Máxima absoluta	30. 2	Abril	11	96. 6	Junio	11
Mínima de las máximas	16. 2	Junio	30	86. 1	Junio	4
Media de las máximas	22.67			91.53		
Oscilación máxima	14. 0	Abril	11	53. 1	Abril	7
MÍNIMAS.						
Mínima absoluta	12. 3	Junio	14	36. 4	Abril	8
Máxima de las mínimas	19. 1	Abril	17	93. 0	Mayo	16
Media de las mínimas	14.91			70.85		
Oscilación mínima	2. 8	Mayo	26	1. 0	Mayo	16
MEDIAS.						
Máxima de las medias	23. 6	Abril	12	93. 6	Mayo	16
Mínima de las medias	14. 3	Junio	30	73. 0	Abril	8
Media horaria del Otoño	17.97			85.93		
Oscilación media del Otoño	7.76			20.85		
Oscilación del Otoño	17. 9			60. 2		



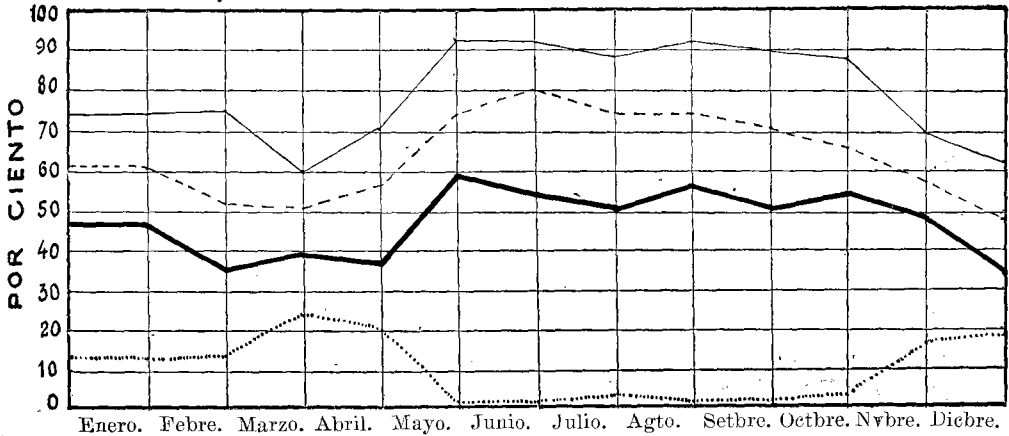
Revista Mensual.
 Automovilismo — Aviación.
 Motociclismo — Turismo.
 Caminos y Transportes.

Suscríbase Ud. a esta revista, única entre las de su índole por su orientación, independencia, buena presentación y magnífico material de lectura nacional y extranjero.

Suscripción en Lima al año: \$ 2.40; en Provincias: \$ 3.00. Pago adelantado, remitiendo su importe a "El Motor", Pando 719, Oficina 105, Lima.

Conserve su guano al abrigo y en sitio seco para que no pierda parte de su poder fertilizante.

Mínima absoluta
 Máxima de las mínimas
 Media de las mínimas
 Oscilación mínima



COMPAÑIA A. F. OECHSLE, S. A.

LIMA.

ALMACENES AL POR MAYOR.

Bodegones 319 al 337 — Judíos 218 al 220.

Mercería — Pasamanería
 Perfumería
 Artículos de escritorio
 Ferretería

Géneros de lana y algodón
 Casimires de lana
 Camisetas — Medias — Overalls
 Ropa hecha. —

DROGAS Y MEDICINAS — JUGUETES.

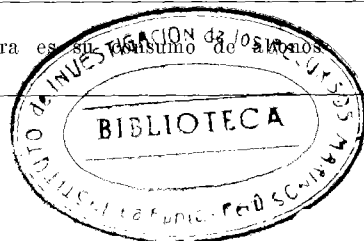
GRANDES ALMACENES DE ARTICULOS DE MODA
 PARA SEÑORAS Y CABALLEROS.

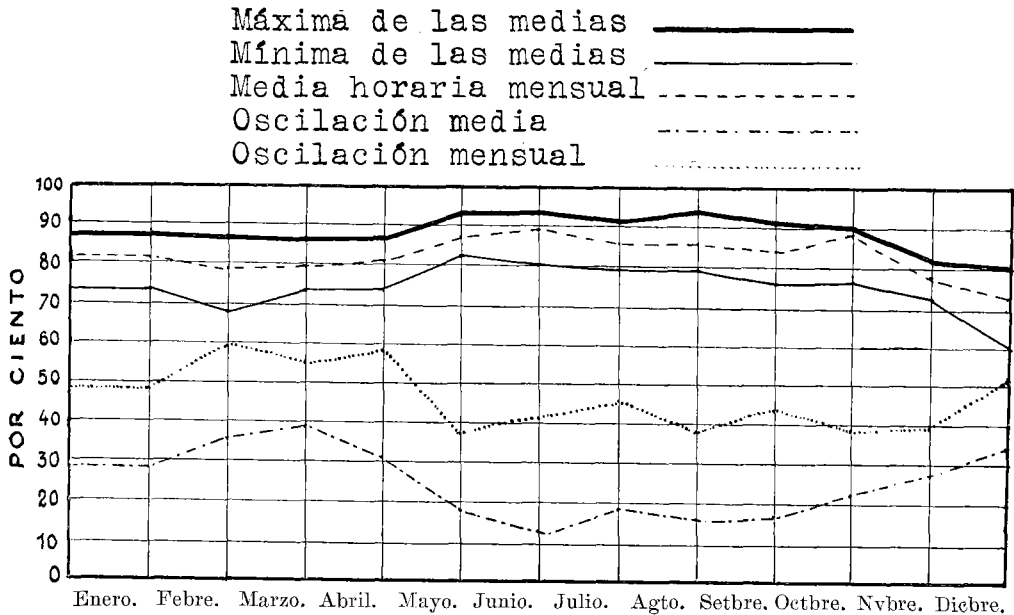
Esquina Portal de Botoneros y Pasaje Olaya.
 TALLERES DE MODAS. — CONFECCIONES.

Casilla de Correo No. 1988 — Dirección Telefónica: Oechsle, Lima.



El índice de prosperidad de una agricultura es su producción de los años





“LA PUREZA”

“FUERA DE CONCURSO”

“Diploma y Medalla de Oro, concedidos a la fábrica de bebidas Gaseosas Esterilizadas “La Pureza”, por la inmejorable calidad de los productos que elabora y las condiciones higiénico-sanitarias de su magnífica instalación.”

Así reza el certificado de la comisión designada para calificar las manufacturas presentadas a la reciente Exposición de Higiene organizada por la Dirección General de Salubridad.

No puede ser más alta ni más honrosa la distinción otorgada a la Fábrica “La Pureza” por la primera autoridad del país en asuntos de higiene.

FUERA DE CONCURSO,

quiere decir que productos elaborados por “La Pureza” pertenecen a una categoría ÚNICA, que no admite comparación con los similares de otras procedencias.

FUERA DE CONCURSO,

significa, en este caso, además, el triunfo del esfuerzo tesonero, de la honradez industrial y de la técnica avanzada.

Nos complacemos en comunicar jubilosos el nuevo éxito alcanzado, en buena lid, por “La Pureza”, a la vez que cumplimos un deber expresando nuestro más cordial agradecimiento al público que nos favorece, alentándonos en la obra bienhechora a que estamos dedicados hace ya muchos años, de suministrar a la colectividad bebidas de valor higiénico insuperable.

“LA PUREZA”—R. J. BARTON.

TIPUANI 253.—TELEFONO 3160.—CASILLA 1578.

Si tiene Ud. dudas sobre las cantidades de abono que debe emplear y la forma de hacerlo, consulte a nuestra Sección Técnica, que le informará gratuitamente.

LLUVIA EN MILÍMETROS POR METRO CUADRADO.

De 0 a 6 hs.—Días	De 6 a 12 hs.—Días	De 12 a 18 hs.—Días	De 18 a 24 hs.—Días				
5.38	38	2.29	43	0.18	3	2.66	10

Lluvia total en el Otoño: 10.51 mm. en 52 días.

INVIERNO DE 1927.

TEMPERATURA.	HUMEDAD RELATIVA.		LLUVIA.			
	Grados centígrados al abrigo.		Humedad relativa %.			
MÁXIMAS.						
Máxima absoluta	23. 5	Setiembre	23	98. 5	Julio	18
Mínima de las máximas	16. 2	Julio	3	83. 6	Agosto	27
Media de las máximas	19.33			90.65		
Oscilación máxima	10. 8	Setiembre	23	37. 6	Julio	15
MÍNIMAS.						
Mínima absoluta	11. 6	Julio	5	51. 5	Setiembre	23
Máxima de las mínimas	14. 2	Setiembre	5	92. 4	Agosto	17
Media de las mínimas	12.88			73.38		
Oscilación mínima	3. 3	Julio	3	1. 1	Agosto	17
MEDIAS.						
Máxima de las medias	17. 0	Setiembre 5 y 6		93. 0	Agosto	17
Mínima de las medias	14. 2	Agosto	23	76. 4	Setiembre	23
Media horaria del Invierno	15.50			85.67		
Oscilación media del Invierno	6.44			17.27		
Oscilación del Invierno	11.9			47.0		

LLUVIA EN MILÍMETROS POR METRO CUADRADO.

De 0 a 6 hs.—Días	De 6 a 12 hs.—Días	De 12 a 18 hs.—Días	De 18 a 24 hs.—Días				
16.83	62	3.24	56	0.95	5	4.32	25

Lluvia total en el Invierno: 25.34 mm. en 69 días.

Sin abonamiento no hay prosperidad agrícola.

CUADRO RESUMEN.
DE LA MARCHA DE LA TEMPERTURA AL ABRIGO EN EL AÑO DE 1927.
GRADOS CENTIGRADOS.

MÁXIMAS.	Enero.	Febrero.	Marzo.	Abril.	Mayo.	Junio.	Julio.	Agosto.	Sibre.	Octubre.	Novbre.	Diebre.
Máxima absoluta	31. 0	33. 3	32. 7	30. 2	25. 7	22. 6	22. 1	22. 8	23. 5	24. 1	26. 5	27. 7
Mínima de las máximas . .	25. 9	27. 5	28. 3	23. 2	18. 5	16. 2	16. 2	16. 7	16. 3	18. 2	19. 9	21. 4
Media de las máximas . . .	28.62	30.40	30.38	26.88	21.95	19.19	19.37	19.11	19.53	21.26	23.39	25.39
Oscilación máxima	11. 8	12. 9	13. 0	14. 0	11. 0	9. 8	9. 4	9. 8	10. 8	10. 4	11. 6	11. 4
MÍNIMAS.												
Mínima absoluta	17. 3	18. 1	16. 7	14. 9	12. 5	12. 3	11. 6	12. 3	11. 9	12. 1	12. 7	13. 3
Máxima de las mínimas . .	20. 2	21. 3	20. 6	19. 1	16. 0	14. 5	13. 6	13. 6	14. 2	14. 4	15. 9	17. 5
Media de las mínimas . . .	18.73	19.73	19.00	16.27	14.85	13.61	12.92	12.97	12.77	14.13	15.53	16.22
Oscilación mínima	7. 0	7. 2	9. 5	5. 7	2. 8	2. 9	3. 3	3. 8	3. 5	4. 1	4. 6	5. 7
MEDIAS.												
Máxima de las medias . . .	24. 7	26. 2	25. 4	23. 6	19. 0	17. 3	16. 7	16. 9	17. 0	18. 1	19. 8	21. 1
Mínima de las medias . . .	21. 4	22. 6	22. 6	18. 7	16. 3	14. 3	14. 3	14. 2	14. 3	15. 6	16. 7	18. 5
Media horaria mensual . . .	22.88	24.14	23.79	20.59	17.63	15.71	15.56	15.44	15.50	17.14	18.36	20.10
Oscilación media	9.88	10.59	11.41	10.61	7.10	5.58	6.45	6.11	6.76	7.59	8.52	9.17
Oscilación mensual	13. 7	15. 2	15. 2	15. 3	13. 2	10. 3	10. 5	10. 5	11. 6	12. 0	13. 8	14. 4

CUADRO RESUMEN.

DE LA MARCHA DE LA HUMEDAD RELATIVA % Y DE LA LLUVIA EN EL AÑO 1927.

MÁXIMAS.	Enero.	Febrero.	Marzo.	Abril.	Mayo.	Junio.	Julio.	Agosto.	Stbre.	Octubre.	Novbre.	Dicbre.
Máxima absoluta . . .	95. 0	95. 0	95. 2	94. 9	96. 4	96. 6	98. 5	95. 3	95. 1	93. 0	90. 0	85. 5
Mínima de las máximas .	86. 1	85. 0	85. 9	87. 0	88. 8	86. 1	85. 8	83. 6	84. 0	82. 3	81. 5	81. 2
Media de las máximas.	89.21	88.33	90.42	89.43	92.09	93.67	92.13	90.75	89.07	88.99	85.81	83.07
Oscilación máxima . . .	42. 2	51. 6	52. 0	53. 1	36. 1	35. 6	37. 6	31. 4	33. 5	37. 5	38. 2	48. 2
MÍNIMAS.												
Mínima absoluta . . .	46. 8	35. 4	39. 8	36. 4	59. 0	54. 9	51. 9	57. 0	51. 5	54. 0	49. 6	33. 0
Máxima de las mínimas .	74. 1	75. 0	60. 9	71. 5	93. 0	92. 8	88. 5	92. 4	90. 0	87. 8	70. 7	63. 5
Media de las mínimas .	61.13	52.59	51.00	57.98	74.57	80.10	74.11	74.57	71.46	66.67	57.92	48.96
Oscilación mínima . . .	13. 7	14. 8	24. 7	20. 5	1. 0	1. 2	3. 7	1. 1	2. 3	3. 5	17. 0	19. 6
MEDIAS.												
Máxima de las medias. .	87. 4	86. 3	86. 3	86. 6	93. 6	93. 4	91. 9	93. 0	91. 1	90. 5	82. 4	80. 2
Mínima de las medias . .	73. 7	68. 6	73. 4	73. 0	82. 7	80. 7	79. 0	79. 4	76. 4	77. 2	73. 4	60. 7
Media horaria mensual .	81.67	78.10	79.25	81.25	87.21	89.33	86.59	86.29	84.14	88.86	78.47	73.16
Oscilación media. . . .	28.07	35.73	39.41	31.45	17.93	13.18	18.02	16.19	17.61	22.06	27.85	34.14
Oscilación mensual . . .	48. 2	59. 6	55. 4	58. 5	37. 4	41. 7	46. 6	38. 3	43. 6	39. 0	40. 4	52. 5
LLUVIA mms. por M2.												
Total mensual	0.03	3.21	0.16	0.67	2.13	7.71	5.72	9.54	10.08	2.25	3.61	0.24
Días de luvia en el mes .	2	6	7	16	14	22	21	25	23	15	17	8

